

粤 ( 2019 ) 中山市 不动产权第 0376270 号

附 记

|        |  |
|--------|--|
| 权利人    | 中山市阜沙镇人民政府   |
| 共有情况   | 单独所有   |
| 坐 落    | 中山市阜沙镇桃李街2号  |
| 不动产单元号 | 442000 112203 GB00636 F00010003  |
| 权利类型   | 国有建设用地使用权/房屋所有权  |
| 权利性质   | 出让/自建房   |
| 用 途    | 城镇住宅用地/住宅  |
| 面 积    | 土地: 241.9m <sup>2</sup> /房屋: 451.91m <sup>2</sup>                      |
| 使用期限   | 国有建设用地使用权2011年03月01日 起 2081年02月28日 止                                   |
| 权利其他状况 | 分摊土地面积: 241.9m <sup>2</sup><br>专有建筑面积: m <sup>2</sup><br>房屋所有权取得方式: 买卖 |

权利人证件种类:统一社会信用代码  
权利人证件号码:1144200000733322X7  
土地批准用途:商业住宅  
房屋规划用途:住宅







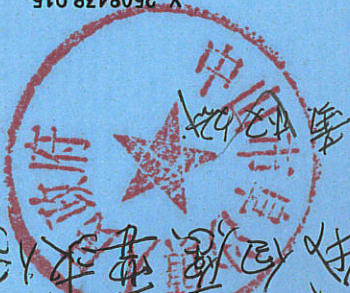


中山市阜沙镇桃李街2号(中山市阜沙镇人民政府)用地图

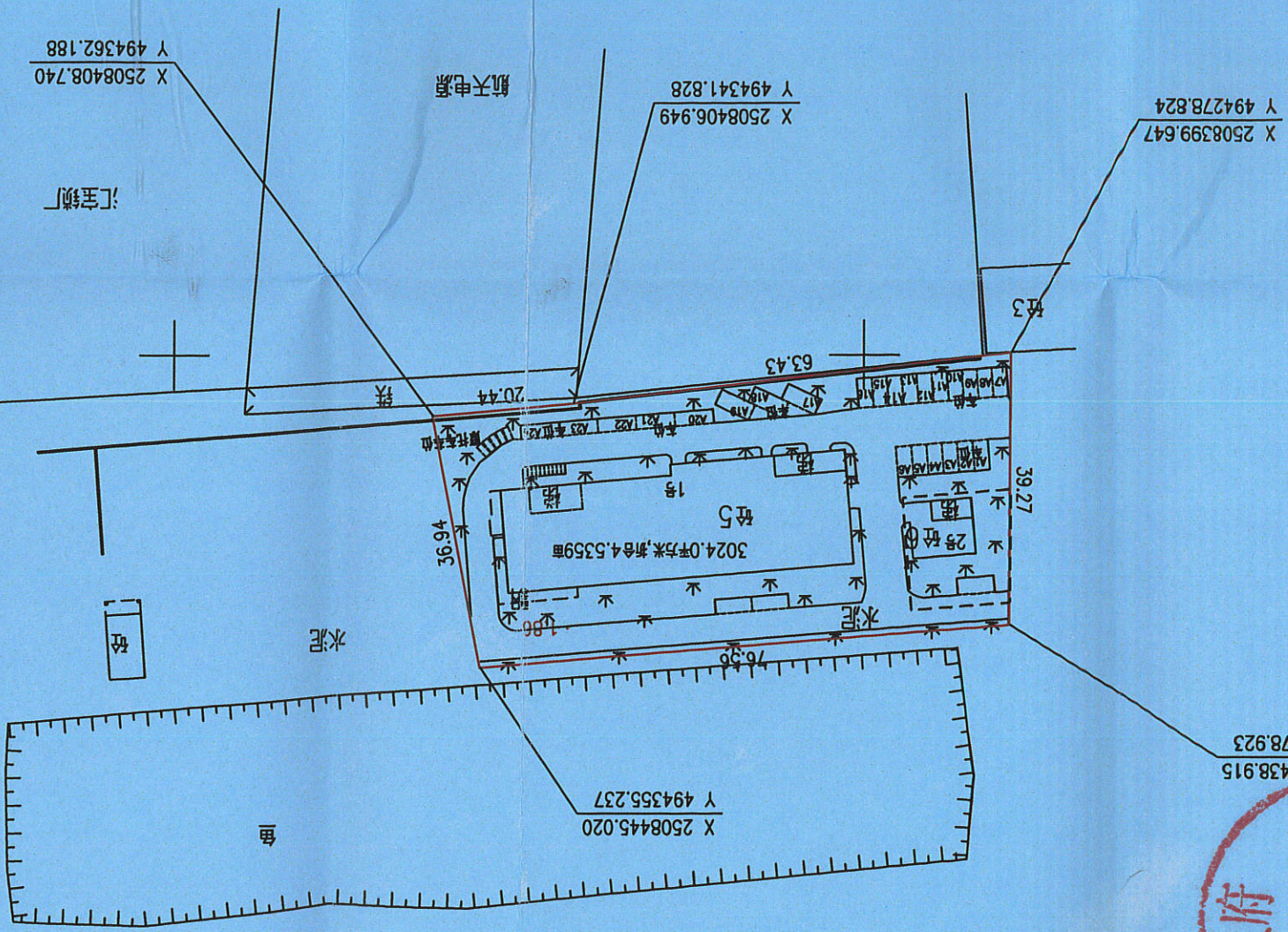
2508.3-494.2



我自愿要求使用新测量图



X 2508438.915  
Y 494278.923



分摊土地面积(配套公建住宅用房)用地坐标表

| 点号                   | X           | Y          | 边长    |
|----------------------|-------------|------------|-------|
| 1                    | 2508435.704 | 494278.915 | 14.19 |
| 2                    | 2508436.835 | 494293.062 | 16.25 |
| 3                    | 2508420.642 | 494294.386 | 15.56 |
| 4                    | 2508419.374 | 494278.874 | 16.33 |
| S=241.9 平方米 合0.3629亩 |             |            |       |

单位: 平方米

|             |         |
|-------------|---------|
| 总用地面积       | 3024.0  |
| 总建筑面积       | 4587.39 |
| 本幅用地图建筑面积   | 451.91  |
| 本幅用地图土地分摊面积 | 241.9   |

|               |                  |        |                |
|---------------|------------------|--------|----------------|
| 中山市华星测绘工程有限公司 |                  |        |                |
| 技术负责          | 梁镇华              | 比例尺    | 1:1000         |
| 测量员           | 梁镇华              | 图纸编号   | D06ZWB20180427 |
| 地名            | 阜沙镇卫民村           | 业务类别代码 |                |
| 测量日期          | 2018-11-20       | 出图日期   | 2018-11-20     |
| 坐标系           | 中山市统一坐标系, 国家85高程 |        |                |

|       |        |       |        |
|-------|--------|-------|--------|
| 494.2 | 2508.3 | 494.5 | 2508.5 |
|-------|--------|-------|--------|

测量员:  
绘图员:  
检查员:

1:1000